



Organización
Panamericana
de la Salud



Organización
Mundial de la Salud

OFICINA REGIONAL PARA LAS Américas

SARInet

Red de Infecciones Respiratorias Agudas Graves

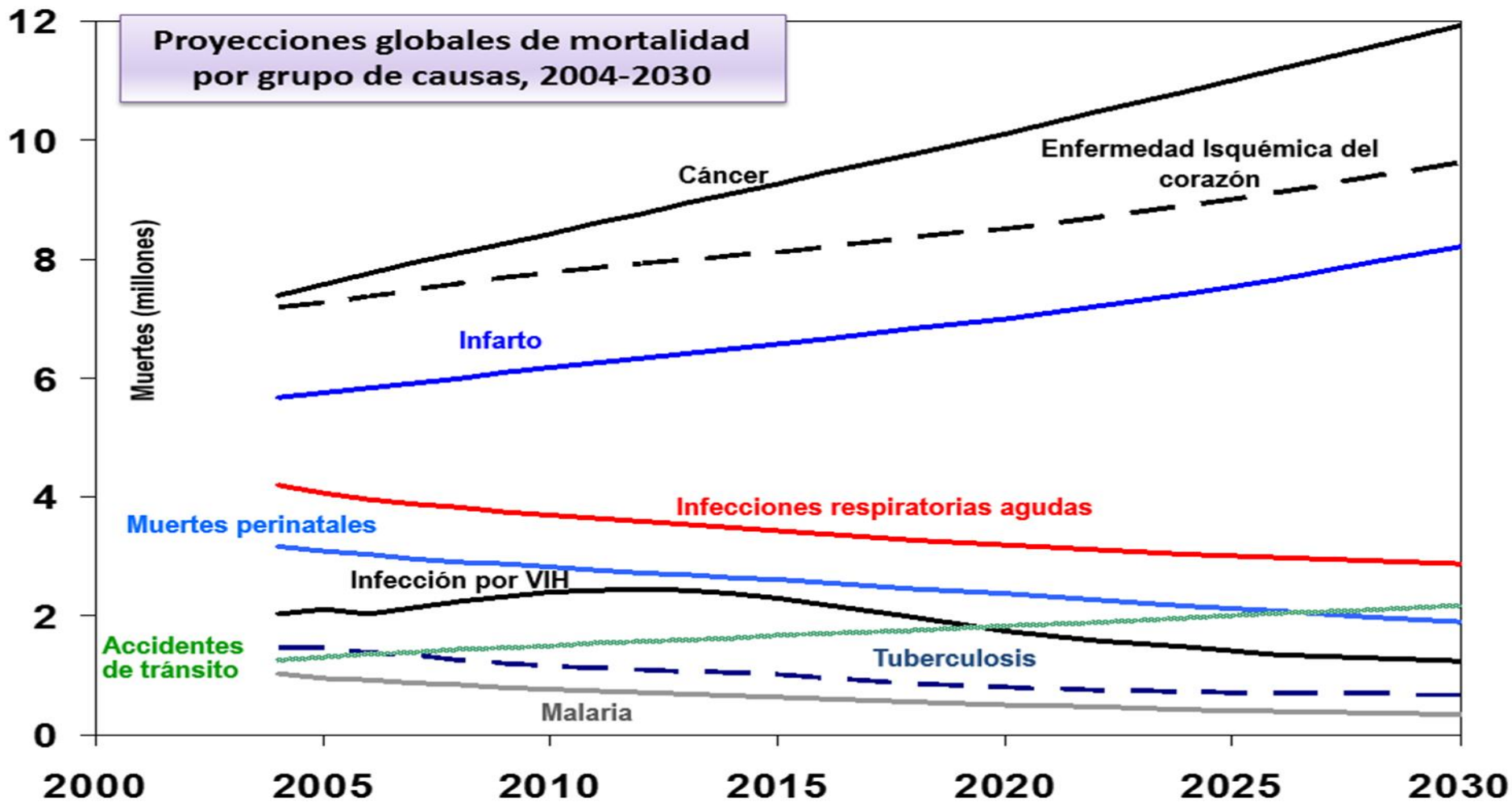
SARInet





¿Qué necesitan las Autoridades de Salud Pública de la vigilancia de influenza para tomar decisiones oportunas de Salud Pública?

Martha Lucía Ospina
Dirección de Epidemiología y Demografía
Ministerio de Salud y Protección Social
mospina@minsalud.gov.co

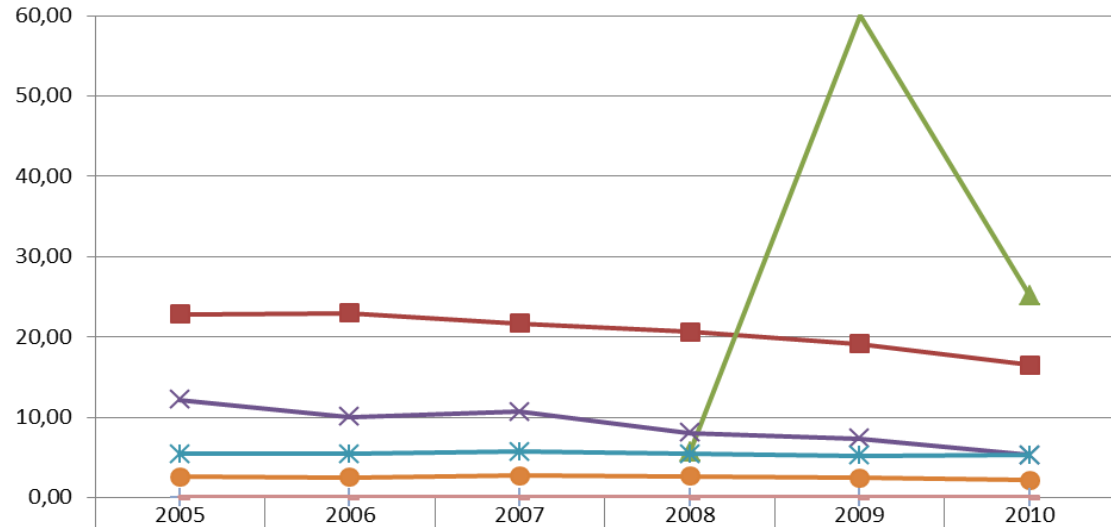


Fuente: MSPS. ASIS 2014. Pág. 43 y OMS. Situación ENT. 2010



Tasa de mortalidad por principales enfermedades transmisibles

Colombia 2005-2010



■ Tasa de mortalidad por IRA en menores de 5 años	22,81	22,96	21,69	20,61	19,11	16,50
▲ Tasa de mortalidad por ESI-IRAG en mayores de 5 años				5,65	60,08	25,16
× Tasa de mortalidad por EDA en menores de 5 años	12,16	10,08	10,68	8,08	7,34	5,26
* Tasa de mortalidad por VIH/SIDA	5,4	5,4	5,7	5,4	5,2	5,3
● Tasa de mortalidad por tuberculosis	2,58	2,54	2,75	2,63	2,44	2,13
+ Tasa de mortalidad por dengue	0,0024	0,0029	0,0023	0,0017	0,0021	0,0051
- Tasa de mortalidad por malaria	0,0021	0,0018	0,0016	0,0013	0,0006	0,0009

Fuente: Departamento Administrativo Nacional de Estadística – DANE – Estadísticas Vitales



CONSULTAS DE URGENCIAS POR TODAS LAS CAUSAS	CONSULTAS DE URGENCIAS POR IRA	CONSULTAS DE URGENCIAS POR IRA (< 5 a)	CONSULTAS DE URGENCIAS POR IRA (> 5 a)
7.650.795	1.043.640	393.485	650.155

HOSPITALIZACIONES POR TODAS LAS CAUSAS	HOSPITALIZACION POR IRA	HOSPITALIZACION POR IRA (< 5 a)	HOSPITALIZACION POR IRA (> 5 a)
1.783.440	127.871	72.499	55.372



Gestión de Eventos Emergentes

1. MONITOREO - DETECCION Y SEGUIMIENTO DE ALERTAS

2.VIGILANCIA

3.VALORACION DEL RIESGO

RIESGO DE LLEGADA

SUSCEPTIBILIDAD DEL PAIS

CAPACIDAD DE RESPUESTA

4.COMUNICACIÓN DEL RIESGO

POBLACION GENERAL

SERVICIOS DE SALUD

OTRAS ENTIDADES

MEDIOS DE COMUNICACION

5. INTERVENCION

GESTION DEL CONOCIMIENTO

GESTION DE LA RED DE SERVICIOS

GESTION DE INSUMOS

GESTION DEL TALENTO HUMANO

5.1 LINEAMIENTOS CLINICOS

5.2 LINEAMIENTOS DE LABORATORIO

5.3 LINEAMIENTOS ADMINISTRATIVOS

5.4 TRANSFERENCIAS

5.5 DE LABORATORIO

5.6 DE SALUD PUBLICA

5.7 CAPACITACION RH SALUD

5.8 ESTIMACION Y ADECUACION DE LA DISPONIBILIDAD INMEDIATA

6. MONITOREO DEL COMPORTAMIENTO

SEGUIMIENTO ESTIMACION

AJUSTE PERIODICO AL PLAN DE RESPUESTA



Necesidades – Vigilancia Regular

- Conocer la propia estacionalidad.
- Conocer cual es el patrón de circulación “normal” para reconocer la presencia de virus nuevos o cambio en la proporción de participación.
- Conocer el comportamiento de cada uno de los virus circulantes y los nuevos en cuanto a transmisibilidad y letalidad.



Necesidades – Vigilancia IRAG inusitado

- Identificar virus nuevos.
- Detectar para responder rápidamente a eventos agudos y riesgos
- Evidenciar oportunamente la transmisión humano-humano de un virus con potencial pandémico.



GRACIAS